

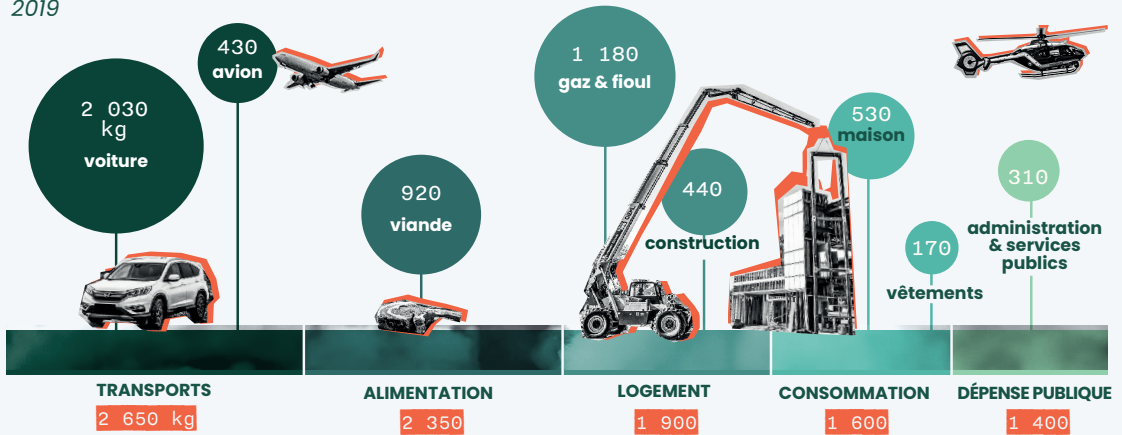
REVOYON Comm l'usine

CO₂

Les activités humaines ajoutent toujours plus de CO₂ dans l'atmosphère. Le climat vient du Soleil est de plus en plus prisonnière de l'atmosphère. Tout le monde n'est pas responsable de la même manière. **pour réduire nos émissions au plus vite** afin de limiter le réchauffement.

En moyenne, un-e Français-e émet chaque année presque **10 tonnes** d'équivalent CO₂

Empreinte carbone par personne, en kg de CO₂e par an 2019



Émissions ou empreinte carbone ?

Les **émissions** désignent l'ensemble de ce qui est émis directement dans une activité ou sur un territoire (la France, par exemple). L'**empreinte carbone** y ajoute les **émissions liées aux produits fabriqués à l'étranger et importés**.

« *Oui, mais vous avez vu les Chinois ?* » Aujourd'hui, si la croissance de la Chine ou de l'Inde fait augmenter leurs émissions de CO₂, l'empreinte carbone par personne y est encore bien plus faible qu'en France.

Empreinte carbone par personne, en tonne de CO₂e par an 2019



CO₂

1kg

150 g de poulet

3 sweatshirts en coton

100kg

un smartphone

les émissions moyennes annuelles d'un-e Nigérien-ne

20 kg de bœuf

1 tonne

7 000 km en avion

les émissions moyennes annuelles d'un-e Ivoirien-ne

les émissions moyennes annuelles d'un-e Français-e

S LES BASES

Comment fermer le robinet du gaz à effet de serre

Le gaz à effet de serre nous réchauffe notre planète et le mercure s'emballe. Il faut agir de manière, **mais chacun doit agir sans tarder** pour ne pas transformer notre planète en marmite !



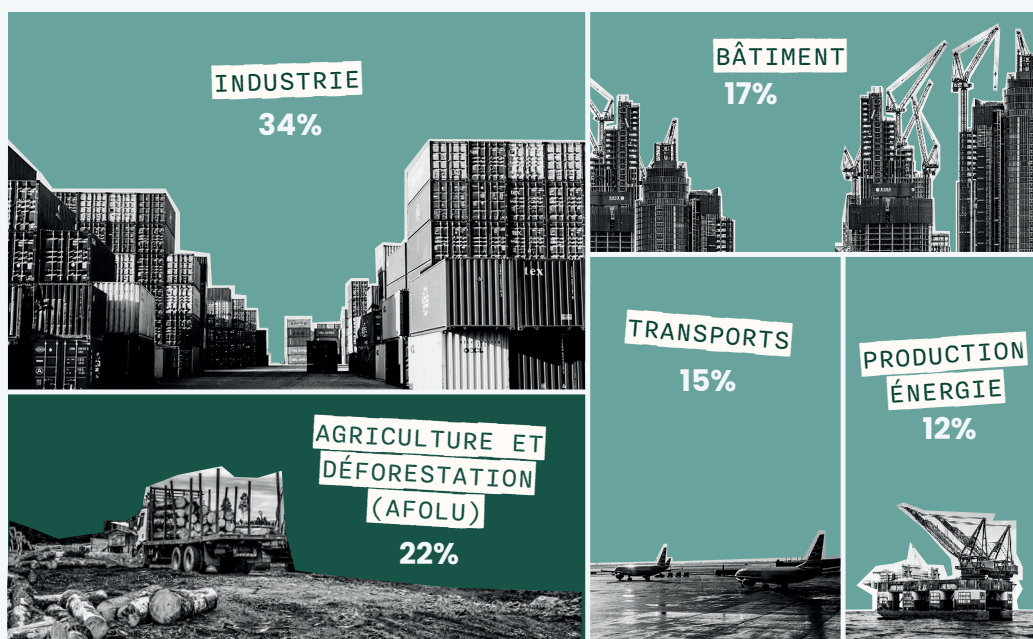
Le média qui annonce la couleur

Gaz à effet de serre = réchauffement

Principales coupables de la crise climatique : les émissions de gaz à effet de serre liées aux **énergies fossiles** (78% du total) que nous utilisons pour nous déplacer, fabriquer nos produits ou nous loger. Autre problème majeur : **l'agriculture et la déforestation** (22%), notamment due à l'élevage.

TOTAL DES ÉMISSIONS MONDIALES

59 GIGATONNES DE CO₂e



■ = énergies fossiles
soit 78%

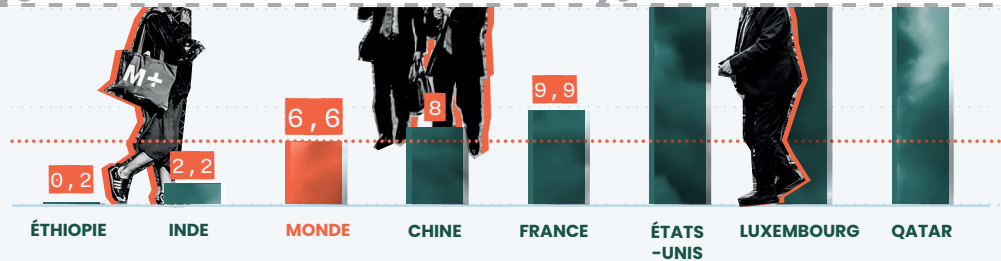
2019

les émissions annuelles de la Chine

10 gigatonnes

OBJECTIF NEUTRALITÉ CARBONE

10 tonnes



Équivalent CO₂?

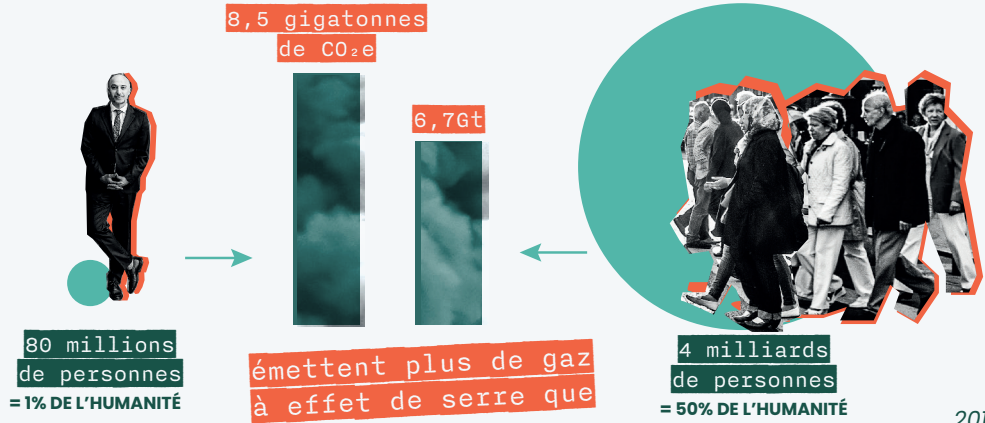
Le dioxyde de carbone (CO₂) est le gaz à effet de serre qui réchauffe le plus notre atmosphère, mais on en trouve d'autres : le méthane (CH₄), dû à l'agriculture et à l'extraction d'énergies fossiles; la famille des halocarbures, le protoxyde d'azote (N₂O), etc. Pour y voir plus clair, tous ces gaz sont **convertis en CO₂-équivalent ou CO₂e**.

Le bilan des incendies de l'été 2022 en France

En France comme ailleurs, en moyenne, **plus on est riche**, plus on consomme de biens et services et **plus on émet de CO₂**. Rendez-vous compte :

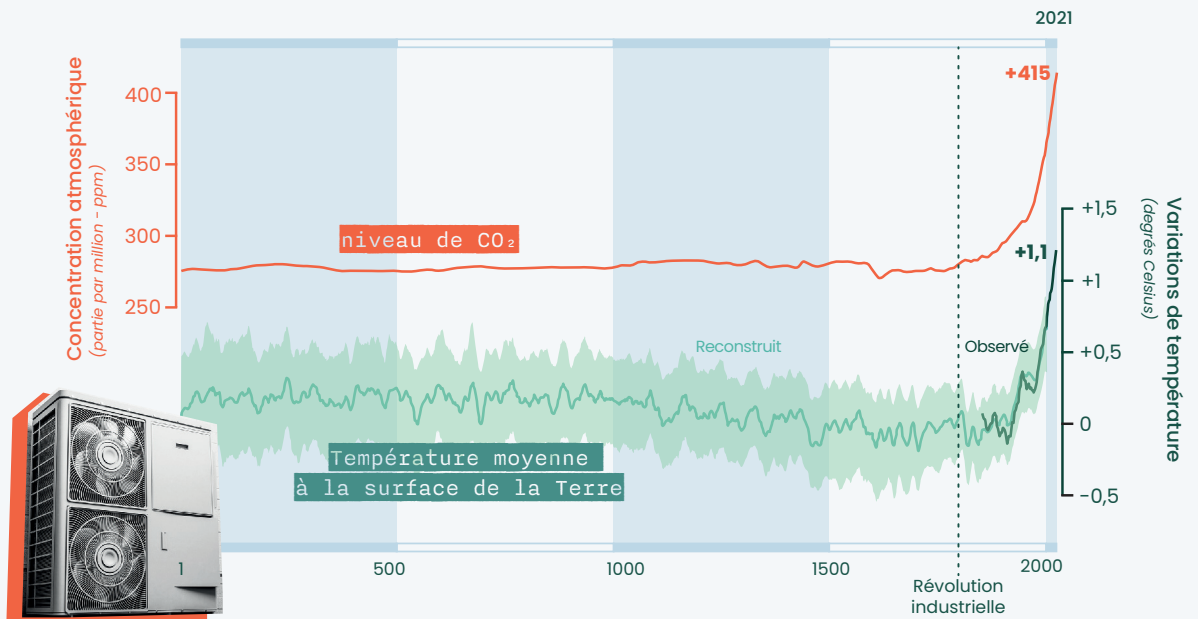
1 mégatonne

(=1 million de tonnes)



Les scientifiques ont démontré **un lien direct entre l'accumulation de CO₂ dans l'atmosphère et la température du globe**.

les émissions annuelles de Malte



100 mégatonnes

les émissions annuelles du Venezuela

Bonne nouvelle ! Dès qu'on arrêtera d'ajouter du CO₂ dans l'atmosphère, le réchauffement se stabilisera. Pour ne pas dépasser 2°C de réchauffement planétaire et éviter l'effondrement massif du vivant, il faut rapidement atteindre la neutralité carbone : **réduire au maximum nos émissions et capter le peu qu'il restera** grâce aux puits naturels (océan et végétation) et à un peu de technologie.

Pour y parvenir, en France, notre objectif c'est moins de deux tonnes de CO₂e par personne et par an en 2050.

Deux tonnes, ça correspond à :



10 000 km en voiture thermique



100 jours de chauffage au gaz



270 repas avec du bœuf



Un aller-retour Paris/New York

Les gestes de premiers secours

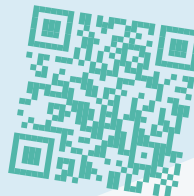


- ✓ Cesser de prendre l'avion
- ✓ Limiter au maximum sa consommation de viande
 - ✓ Préférer le vélo ou les transports en commun à la voiture
- ✓ Emprunter, louer, acheter les objets d'occasion ou reconditionnés plutôt que neufs
- ✓ S'engager dans un collectif, voter

Les gestes individuels, c'est très important, mais les solutions à la crise sont forcément collectives !

Pour continuer de vous (in)former sur ce sujet, abonnez-vous gratuitement à Vert : toute l'actualité de l'écologie en 7 minutes par jour, dans votre boîte mail !

vert.eco/inscription



Retrouvez l'ensemble des sources de ce poster et le reste de la série en vous rendant sur vert.eco
Un poster réalisé par Loup Espargillière et datacitron


DESORDRES DE GRANDEUR

1

gigatonne

(=1 milliard de tonnes)

 Les émissions de tous les SUV en 2021

 Les émissions annuelles du Japon