

REVOYONS LES BASES

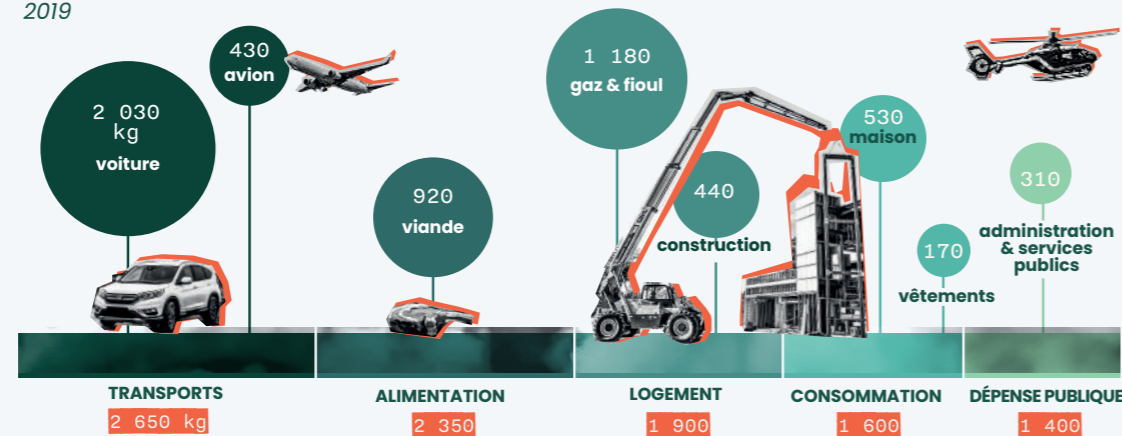
CO₂

Comment fermer l'usine à gaz

Les activités humaines ajoutent toujours plus de gaz à effet de serre. Résultat : l'énergie qui nous vient du Soleil est de plus en plus prisonnière de notre atmosphère et le mercure s'emballe. Tout le monde n'est pas responsable de la même manière, **mais chacun doit agir sans tarder pour réduire nos émissions au plus vite** afin de ne pas transformer notre planète en marmite !

En moyenne, un-e Français-e émet chaque année presque **10 tonnes** d'équivalent CO₂

Empreinte carbone par personne, en kg de CO₂e par an 2019



Émissions ou empreinte carbone ?

Les **émissions** désignent l'ensemble de ce qui est émis directement dans une activité ou sur un territoire (la France, par exemple). L'**empreinte carbone** y ajoute les **émissions liées aux produits fabriqués à l'étranger et importés**.

« *Oui, mais vous avez vu les Chinois ?* » Aujourd'hui, si la croissance de la Chine ou de l'Inde fait augmenter leurs émissions de CO₂, l'empreinte carbone par personne y est encore bien plus faible qu'en France.

Empreinte carbone par personne, en tonne de CO₂e par an 2019

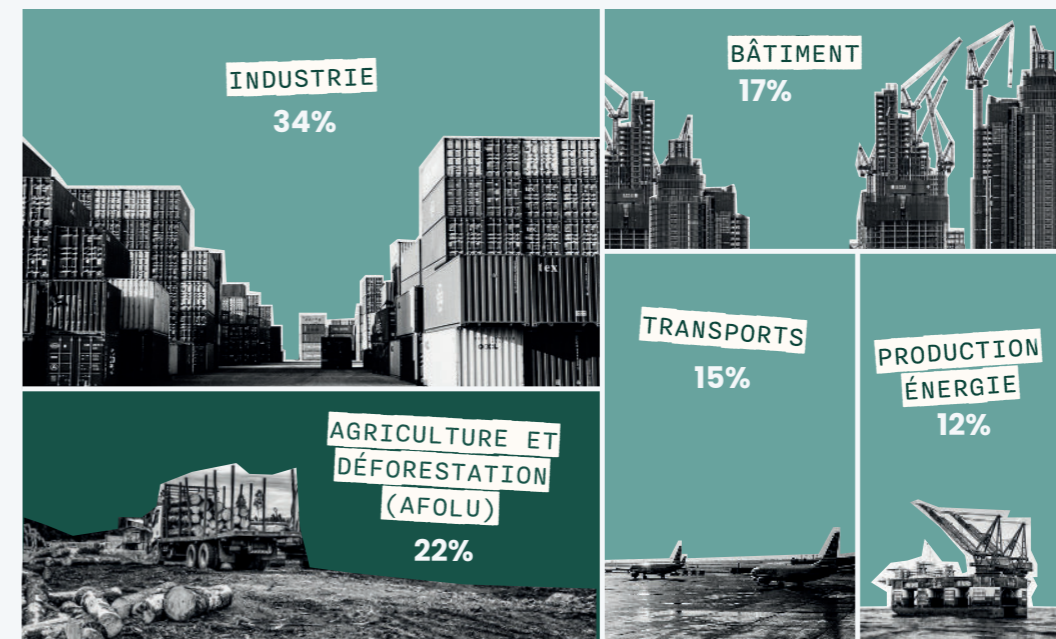


Gaz à effet de serre = réchauffement

Principales coupables de la crise climatique : les émissions de gaz à effet de serre liées aux **énergies fossiles** (78% du total) que nous utilisons pour nous déplacer, fabriquer nos produits ou nous loger. Autre problème majeur : **l'agriculture et la déforestation** (22%), notamment due à l'élevage.

TOTAL DES ÉMISSIONS MONDIALES

59 GIGATONNES DE CO₂e



= énergies fossiles soit 78%

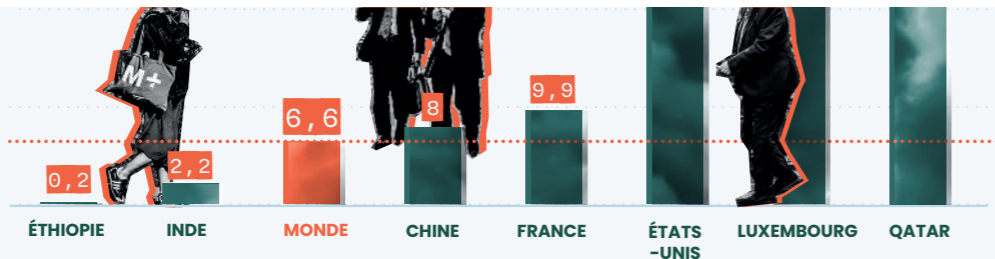
2019

OBJECTIF NEUTRALITÉ CARBONE

CO₂
1kg
150g de poulet
3 sweatshirts en coton
100kg
un smartphone
les émissions moyennes annuelles d'un-e Nigérien-ne
20kg de bœuf
1 tonne
7 000 km en avion
les émissions moyennes annuelles d'un-e Ivoirien-ne
les émissions moyennes annuelles d'un-e Français-e

les émissions annuelles de la Chine
10 gigatonnes

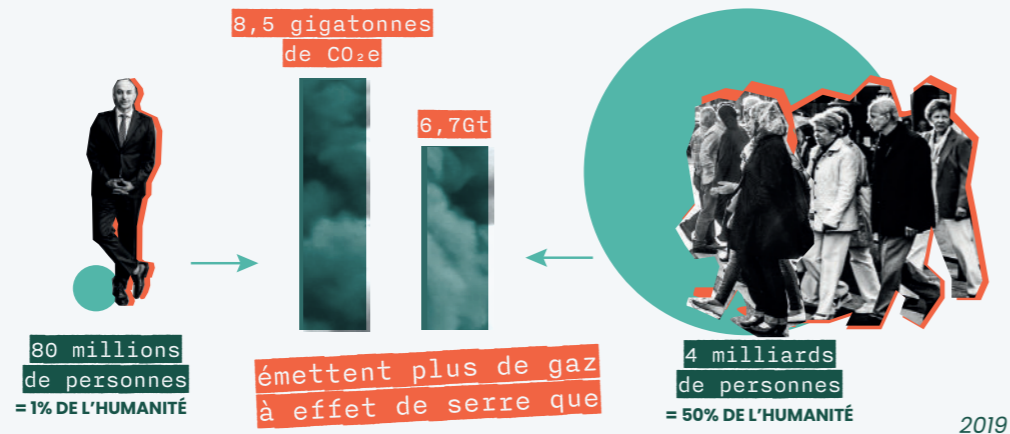
10 tonnes



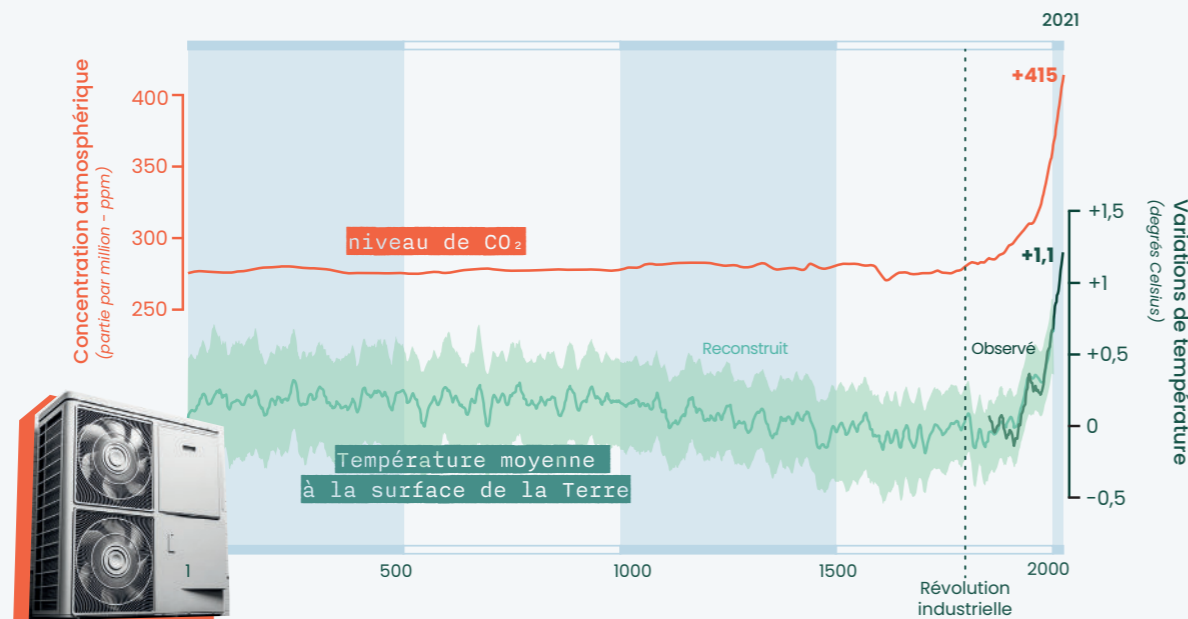
Équivalent CO₂?

Le dioxyde de carbone (CO₂) est le gaz à effet de serre qui réchauffe le plus notre atmosphère, mais on en trouve d'autres : le méthane (CH₄), dû à l'agriculture et à l'extraction d'énergies fossiles; la famille des halocarbures, le protoxyde d'azote (N₂O), etc. Pour y voir plus clair, tous ces gaz sont **convertis en CO₂-équivalent ou CO₂e**.

En France comme ailleurs, en moyenne, **plus on est riche, plus on consomme de biens et services et plus on émet de CO₂**. Rendez-vous compte :



Les scientifiques ont démontré **un lien direct entre l'accumulation de CO₂ dans l'atmosphère et la température du globe.**



100 mégatonnes

Les émissions annuelles du Venezuela

Bonne nouvelle ! Dès qu'on arrêtera d'ajouter du CO₂ dans l'atmosphère, le réchauffement se stabilisera. Pour ne pas dépasser 2°C de réchauffement planétaire et éviter l'effondrement massif du vivant, il faut rapidement atteindre la neutralité carbone : **réduire au maximum nos émissions et capter le peu qu'il restera** grâce aux puits naturels (océan et végétation) et à un peu de technologie.

Pour y parvenir, en France, notre objectif c'est moins de deux tonnes de CO₂e par personne et par an en 2050.

Deux tonnes, ça correspond à :

- 10 000 km en voiture thermique
- 100 jours de chauffage au gaz
- 270 repas avec du bœuf
- Un aller-retour Paris/New York

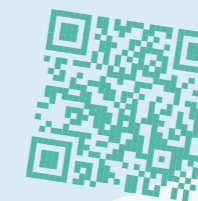
Les gestes de premiers secours

- ✓ Cesser de prendre l'avion
- ✓ Limiter au maximum sa consommation de viande
- ✓ Préférer le vélo ou les transports en commun à la voiture
- ✓ Emprunter, louer, acheter les objets d'occasion ou reconditionnés plutôt que neufs
- ✓ S'engager dans un collectif, voter

Les gestes individuels, c'est très important, mais les solutions à la crise sont forcément collectives !

Pour continuer de vous (in)former sur ce sujet, abonnez-vous gratuitement à Vert : toute l'actualité de l'écologie en 7 minutes par jour, dans votre boîte mail !

vert.eco/inscription



Retrouvez l'ensemble des sources de ce poster et le reste de la série en vous rendant sur vert.eco

Un poster réalisé par Loup Espargillière et datacitrôn



1 gigatonne (=1 milliard de tonnes)

Le bilan des incendies de l'été 2022 en France

1 mégatonne (=1 million de tonnes)

les émissions annuelles de Malte

les émissions de tous les SUV en 2021

les émissions annuelles du Japon